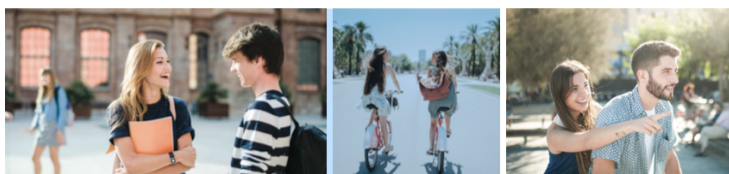


Noi siamo la connessione, il mondo vi appartiene!



Chi siamo?

Fondata nel 1996 a Montreux, in Svizzera, ESL opera con scuole partner selezionate attraverso criteri qualitativi rigorosi. L'agenzia, specializzata nell'apprendimento delle lingue all'estero, è attiva a livello internazionale e presente con otto sedi in Italia: Bari, Bologna, Firenze, Milano, Monza, Roma, Torino e Verona. ESL è stata eletta miglior agenzia di soggiorni linguistici d'Europa nel 2010, 2011, 2014, 2015 e 2016.

Quante lingue è possibile studiare?

Più di 20! Inglese, spagnolo, tedesco, francese, russo...e tante altre!

Dove posso andare?

In tutto il mondo! Oltre 40 paesi e 250 destinazioni in 5 continenti!

Tra quali corsi posso scegliere?

Ci sono diverse tipologie di corso: generale, preparatorio ad un esame ufficiale, business, combinato con stage/volontariato, privato.

Tra quali alloggi posso scegliere?

Molte sono le opzioni: famiglia ospitante, residence studentesco, appartamento condiviso, monocale, hotel... o senza alloggio!

Quando si parte e quanto dura un soggiorno linguistico?

Da 1 a 48 settimane con partenze tutto l'anno, massima flessibilità!

1. ESL riconosce ai soci di Cultura Corsara i seguenti sconti.

a) Per i programmi Adulti, Gap, Executive e Teacher Training lo sconto è pari al 5% sul prezzo del corso di lingua.

b) Per i programmi Junior e Famiglia lo sconto è pari al 5% sul prezzo del pacchetto (esclusi transfer e supplementi).

c) Per i programmi 1:1 (a casa del professore) lo sconto è pari al 3% sul prezzo del pacchetto (esclusi transfer e supplementi).

1.2 Sono considerati soci di Cultura Corsara tutti coloro che si sono definiti tali prima o al momento dell'iscrizione. Codice da menzionare: PARTNERSHIP2017

1.3 Gli sconti non sono cumulabili con altre promozioni ESL o delle scuole partner.

Per maggiori informazioni:

ESL – Soggiorni linguistici – Via Montebello 27, 20121 Milano

Telefono: 02 89 05 84 44

Email: info@esl.it

www.esl.it